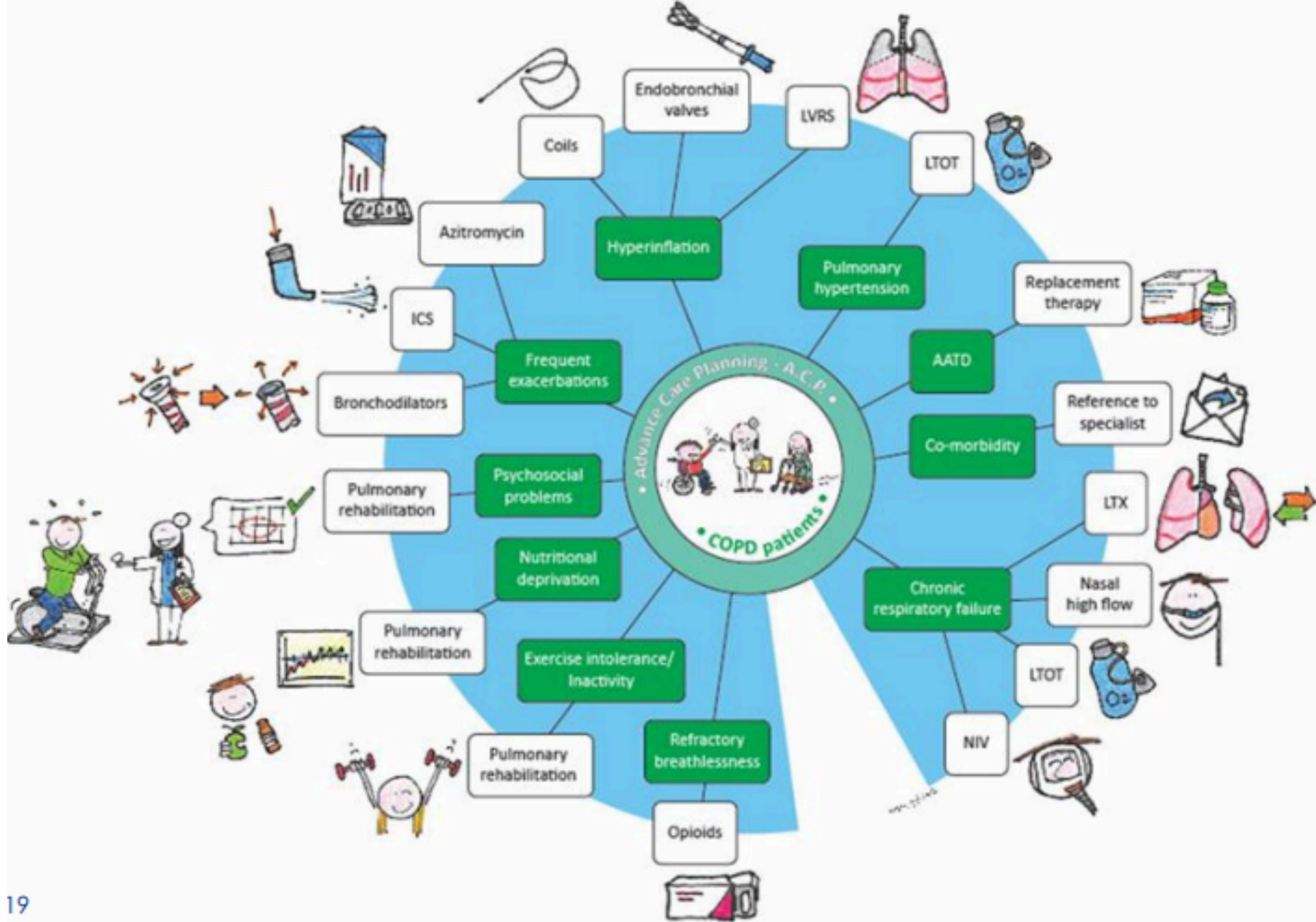


# Niet-medicamenteuze behandelingen COPD

W van Beurden, longarts

Katja Kuipers, verpleegkundig specialist



# Behandeling COPD in MST

- Inhalatiemedicatie (LABA/LAMA/ICS)
- Zelfmanagement/actieplan (Sanacoach app)
- Fysiotherapie: conditie/ademhaling
- Zuurstof thuis bij persisterende hypoxemie
- Vernevelaar optioneel
- Stop roken
- Exacerbaties behandelen/voorkomen
- 2<sup>e</sup> lijns revalidatie

# Chronisch zuurstof thuis

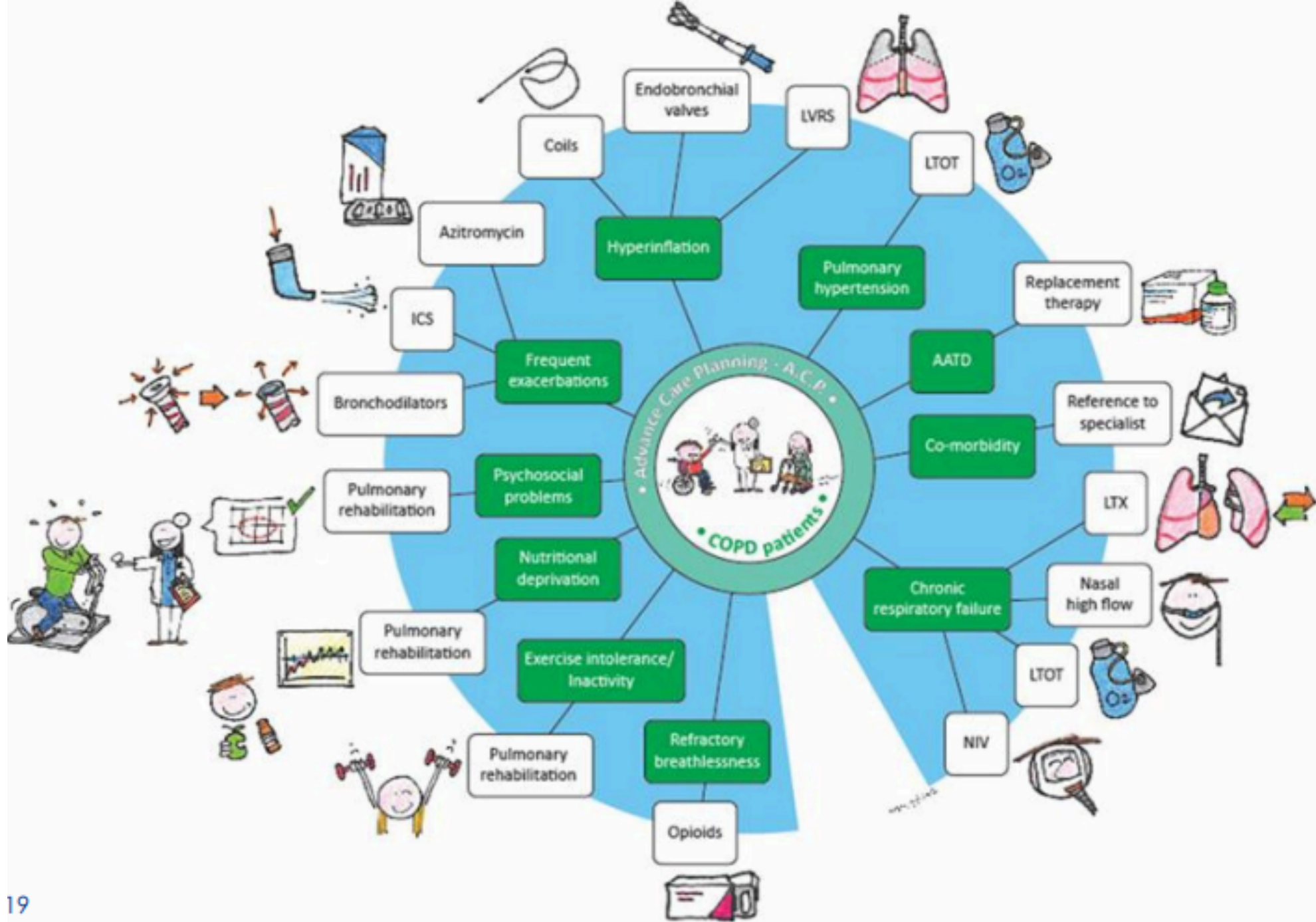
- Indicatie: persisterende hypoxemie ( $SpO_2 < 90\%$ ) in rust (wakker), in stabiele situatie
- Doel: streef  $> 90\%$ , verlaging van mortaliteit
- Instelling: x l/min in rust, + 1 tijdens slaap en bij inspanning
- Meerwaarde van behandeling nachtelijke hypoxemie niet aangetoond
- Meerwaarde van alleen zuurstof bij inspanning niet aangetoond (tenzij trainingsdoelen niet behaald kunnen worden)

# Longrevalidatie (2<sup>e</sup> lijn)

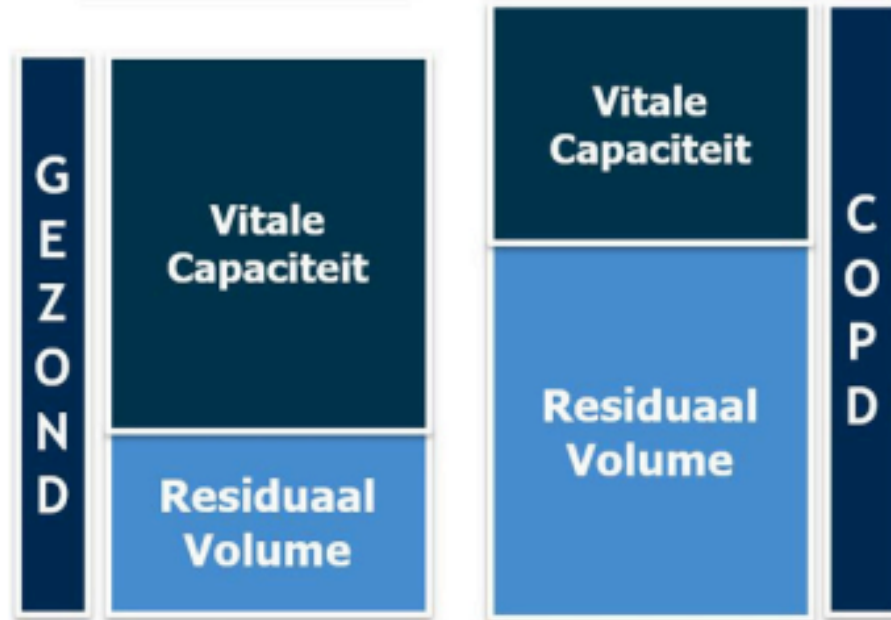
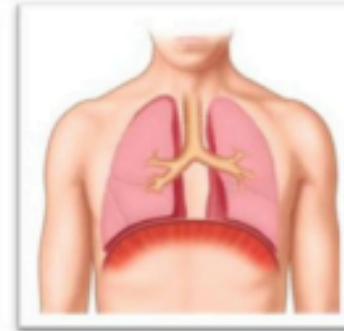
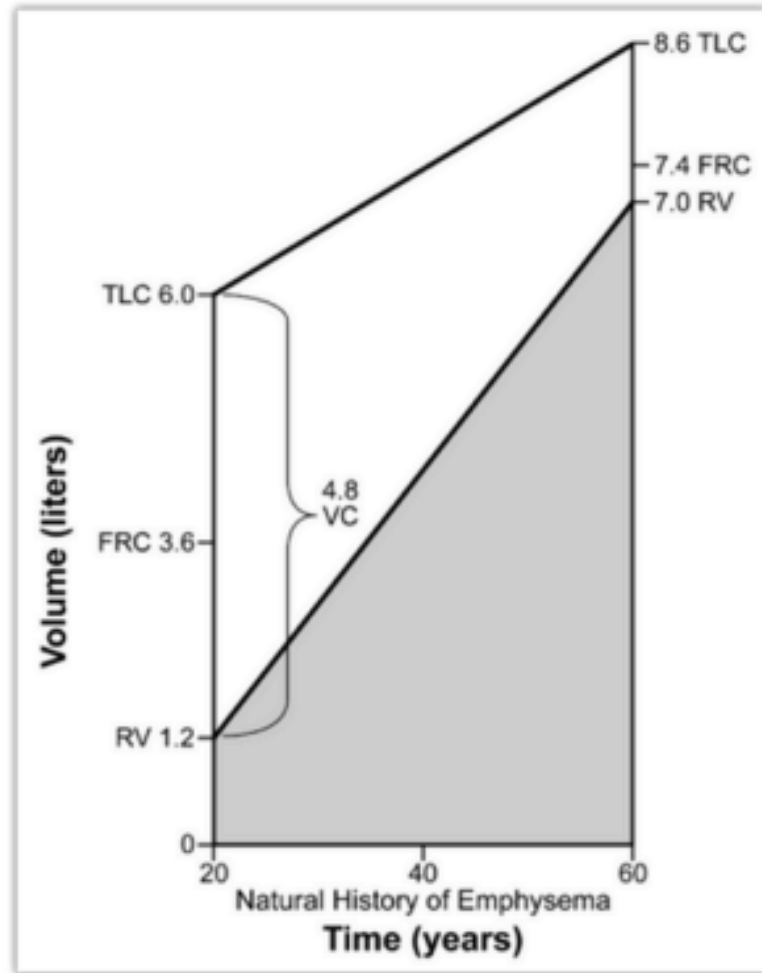
- Programma 12 weken
- Verwijzing via longarts
- Indicatie: hoge ziektelast (> 6 maanden gestopt met roken)
- Intake door longarts/VS en diëtiste, maatschappelijk werk en ergotherapeut en fysiotherapeut, fietstest en NCSI-meetinstrument
- 2 dagen in de week training (conditie/spierkracht/functioneel) in groepsverband
- 1 dag in de week voorlichting in groepsverband
- Individuele gesprekken indien nodig
- Evaluatie middels looptest, spierkrachtmeting, VVMI, NCSI

# Longrevalidatie derde lijn

- Vergelijkbaar programma als tweede lijn
- Met klinisch verblijf door de week (meer continue beoordeling)
- Indicatie: te slechte conditie voor 2<sup>e</sup> lijn reval, ernstige coping problemen, persisterend hoge ziektelast, nog roken
- Verwijscentra voor Twente: Beatrixoord (Haren) en Dekkerswald (Nijmegen)



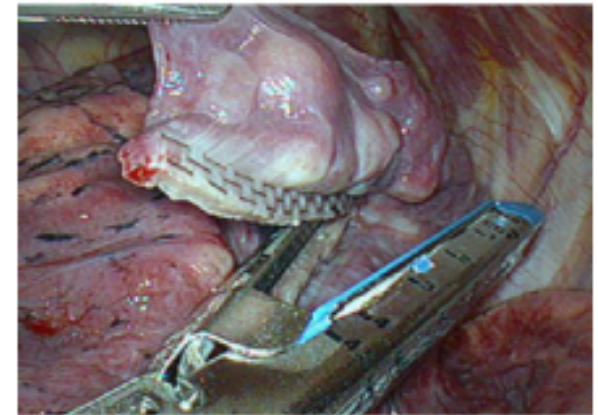
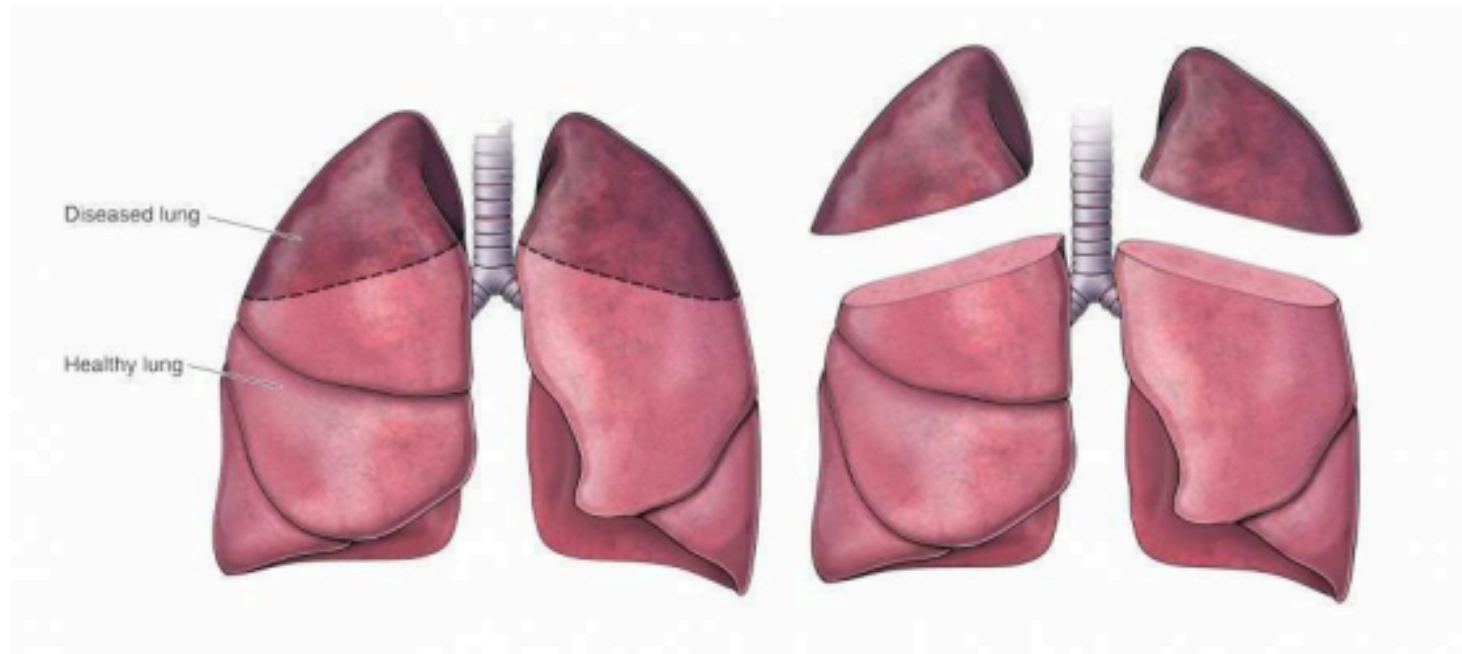
# Hyperinflatie



# Chirurgische long volume reductie

- Indicatie: ernstig emfyseem met hyperinflatie en hoge ziektelast
- Techniek: slechte deel long wordt verwijderd
- Nadelen: grote kans op postoperatieve complicaties (langdurige luchtlekkage)

# CHIRURGISCHE INTERVENTIE



# Bronchoscopische Longvolumereductie

Plaatsen van eenrichtingsventielen -> atelectase van behandelde longkwab -> afname hyperinflatie

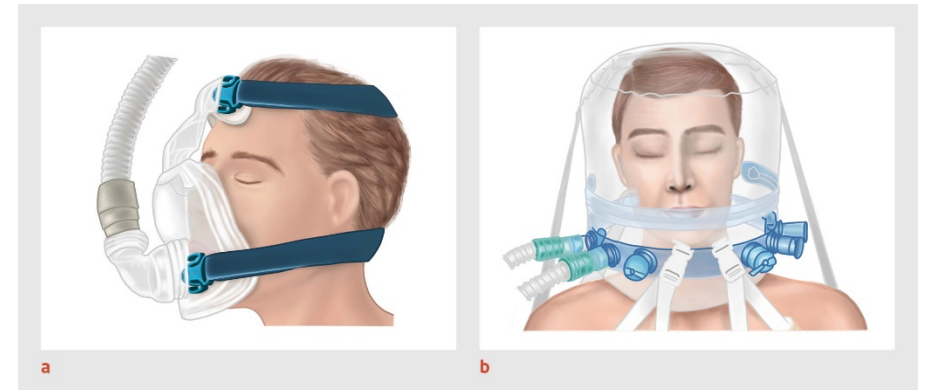
Voorwaarden:

- $FEV1/FVC < 70\%$  en  $FEV1 < 45\%$  predicted
- mMRC gelijk of meer dan 2, 6 MWT < 450 meter
- Optimale medicatie, evt zuurstof, fysiotherapie of revalidatie, > 6 mnd stop roken
- Hyperinflatie:  $TLC > 100\%$  pred,  $RV > 175\%$  pred,  $RV/TLC > 55\%$  (bodybox)
- Uitgesproken emfyseem op de CT en intacte fissuren
- $pCO_2 < 8.0$  kPa,  $pO_2 > 6$  kPa, geen significante cardiale comorbiditeit, BMI < 30



# (Nachtelijke) Non-invasieve Ventilatie (NIV)

- Indicatie:
  - bij acute respiratoire insufficiëntie (opname met ernstig exacerbatie en verhoogd CO<sub>2</sub>)
  - Bij chronische respiratoire insufficiëntie (persisterende hypercapnie in stabiele situatie)
- Principe: ondersteuning ademhaling, toediening lucht via masker met hoge inspiratoire druk en lage expiratoire druk -> verlaging van de ademarbeid -> verlaging van dyspneu en CO<sub>2</sub>
- Instelling in acute situatie op de longafdeling, bij chronisch gebruik via Thuis Beademingscentrum Groningen



# Long transplantatie

- 100-110 long transplantaties per jaar in Nederland, 50% voor COPD
- COPD GOLD IV die maximale behandeling hebben gehad
- Kans op overlijden van 50% binnen 2 jaar indien geen transplantatie
- Contra-indicaties: roken, hartfalen, longkanker, nierfalen, leverinsufficiëntie, coronairlijden
- Patiënten moeten revalideerbaar zijn (na de operatie)
- Leven na een transplantatie is nog steeds leven met een chronische aandoening
- Verwijzing via longarts (bespreking in MDO ernstig COPD)
- Verwijscentrum voor Twente is Groningen

# Biologicals

- COPD is heterogeen ziektebeeld, beloop lastig te voorspellen
- Verhoogde eosinofielen zijn een (bio)marker voor vaker optreden van exacerbaties
- Indicatie voor inhalatiesteroiden
- (mogelijke) indicatie voor biologicals (in studies effect op exacerbaties aangetoond)
- Biologicals zijn medicijnen die gericht zijn op specifieke reacties van het immuunsysteem en daardoor ontstekingsprocessen remmen (astma, reuma)
- Biologicals zijn goedgekeurd voor ernstig astma, ernstig COPD ligt onder discussie

Dank voor de aandacht

